



**PREFEITURA MUNICIPAL DE SANTA LUZIA**  
**Secretaria Municipal de Segurança Pública, Trânsito e Transportes**

**ESTUDO TÉCNICO – REDUTOR DE VELOCIDADE - RESOLUÇÃO Nº 798/2020 DO CONTRAN**

**ANEXO II- ESTUDO TÉCNICO - REDUTOR DE VELOCIDADE: LEVANTAMENTO PARA O LOCAL DE  
INSTALAÇÃO DOS EQUIPAMENTOS**

**1 – IDENTIFICAÇÃO DO ÓRGÃO OU ENTIDADE COM CIRCUNSCRIÇÃO SOBRE A VIA:**

Razão Social	Prefeitura Municipal de Santa Luzia
CNPJ	18.715.409/0001-50
Secretaria Municipal de Segurança Pública, Trânsito e Transportes – Santa Luzia/MG	

**2 – CARACTERÍSTICAS DO LOCAL/TRECHO DA VIA:**

Endereço: Av. das Indústrias oposto ao nº 1127		Município: Santa Luzia / MG			
Coordenadas Geográficas:		Latitude: -19,780750	Longitude: -43,875811		
Quantidade de Faixas Fiscalizadas: 02		VMD: 6511			
Faixa	Via	Sentido	Município > Município	Geometria	
Fx1	Pista Principal	Crescente (SC)	Santa Luzia > Belo Horizonte	Declive	Curva
Fx2	Pista Principal	Crescente (SC)	Santa Luzia > Belo Horizonte	Declive	Curva
Classificação Viária:		Via Urbana - Arterial		Tipo de Pista: Pista Simples	
Trânsito de Vulneráveis:	<input checked="" type="checkbox"/> Crianças		<input checked="" type="checkbox"/> Ciclistas		
	<input checked="" type="checkbox"/> Pessoa com Deficiência		<input checked="" type="checkbox"/> Veículos não motorizados		
	<input checked="" type="checkbox"/> Pedestres		<input type="checkbox"/> Trânsito de animais selvagens		
	Outros:				
Obras de Arte:	<input type="checkbox"/> Passarela		<input type="checkbox"/> Ponte		
	<input type="checkbox"/> Passagem subterrânea		<input type="checkbox"/> Pórtico		
	<input type="checkbox"/> Viaduto		<input type="checkbox"/> Linha Férrea		
	Outras:				



**PREFEITURA MUNICIPAL DE SANTA LUZIA**  
**Secretaria Municipal de Segurança Pública, Trânsito e Transportes**

**ESTUDO TÉCNICO – REDUTOR DE VELOCIDADE - RESOLUÇÃO Nº 798/2020 DO CONTRAN**

**ANEXO II- ESTUDO TÉCNICO - REDUTOR DE VELOCIDADE: LEVANTAMENTO PARA O LOCAL DE INSTALAÇÃO DOS EQUIPAMENTOS**

**3 – VELOCIDADE:**

Ponto	Trecho Anterior ao Local Fiscalizado		Trecho em Estudo (antes do início da Fiscalização)	
	Vel. Regulamentada(km/h)		Vel. Praticada (km/h)	
	Veículo Leve	Veículo Pesado	85 Percentil	Data
Faixa 1	60 km/h	60 km/h	51 km/h	10/03/2022
Faixa 2	60 km/h	60 km/h	51 km/h	10/03/2022
Trecho Fiscalizado			Trecho Fiscalizado	
Vel. Regulamentada (km/h)			Vel. Praticada (km/h) (Ano subsequentemente depois do início da Fiscalização)	
Veículo Leve		Veículo Pesado	Veículo Leve	Veículo Pesado
40 km/h		40 km/h		
			Data:	
Redução dos Limites de Velocidade				
Estudo de Percepção/Reação e Frenagem: Em anexo.				
Estudo sobre a Legibilidade da Placa R-19: Em anexo.				
Estudo sobre as distâncias entre as Placas R-19: Em anexo.				
Tabulação de Velocidade para o Cálculo do 85 Percentil: Em anexo.				

**4 – PROJETO OU CROQUI DO LOCAL DE INSTALAÇÃO**

Em anexo.

**5 – CRITICIDADE OU VULNERABILIDADE DO TRECHO/LOCAL:**

Tabela com índices de acidentes dos últimos dois anos:

Ano:	2020	2021
Quantidade de acidentes:	21	26
Quantidade de feridos:	11	5
Quantidade de vítimas fatais:	-	-
Tipos de acidentes:	-	-

Indicação das Vulnerabilidades: Já indicado no item 2



**PREFEITURA MUNICIPAL DE SANTA LUZIA**  
**Secretaria Municipal de Segurança Pública, Trânsito e Transportes**

**ESTUDO TÉCNICO – REDUTOR DE VELOCIDADE - RESOLUÇÃO Nº 798/2020 DO CONTRAN**

**ANEXO II- ESTUDO TÉCNICO - REDUTOR DE VELOCIDADE: LEVANTAMENTO PARA O LOCAL DE  
INSTALAÇÃO DOS EQUIPAMENTOS**

**6 – POTENCIAL DE RISCO NO TRECHO/LOCAL:**

Descrição dos fatores de risco:

- Existência de interseções;
- Veículos trafegando em velocidade elevada;
- Circulação de Pedestres e ciclistas na via;

Histórico descritivo das medidas de engenharia adotadas antes de instalação do equipamento:

Reforço de sinalização horizontal e vertical.

Outras informações julgadas necessárias:

Não há.

**7 – RESPONSÁVEL PELA ELABORAÇÃO DO ESTUDO TÉCNICO:**

Nome: Guilherme de Mello Pessoa Guimarães Cardoso

CREA nº: 180314/D - MG

*Guilherme de Mello P. G. Cardoso*

Assinatura:

**Engenheiro de Trânsito**

Data de Elaboração: 10/05/2022

**Mat. 33584**

**8 – AUTORIDADE DE TRÂNSITO COM CIRCUNSCRIÇÃO SOBRE A VIA:**

Nome: Walter Anselmo Simões Rocha

Matrícula nº: 34653

Assinatura:



**PREFEITURA MUNICIPAL DE SANTA LUZIA**  
**Secretaria Municipal de Segurança Pública, Trânsito e Transportes**

**ESTUDO TÉCNICO – REDUTOR DE VELOCIDADE - RESOLUÇÃO Nº 798/2020 DO CONTRAN**

**ANEXO II- ESTUDO TÉCNICO - REDUTOR DE VELOCIDADE: LEVANTAMENTO PARA O LOCAL DE  
INSTALAÇÃO DOS EQUIPAMENTOS**

**RELATÓRIO FOTOGRÁFICO**







**PREFEITURA MUNICIPAL DE SANTA LUZIA**  
**Secretaria Municipal de Segurança Pública, Trânsito e Transportes**

**ESTUDO TÉCNICO – REDUTOR DE VELOCIDADE - RESOLUÇÃO Nº 798/2020 DO CONTRAN**

**ANEXO II- ESTUDO TÉCNICO - REDUTOR DE VELOCIDADE: LEVANTAMENTO PARA O LOCAL DE  
INSTALAÇÃO DOS EQUIPAMENTOS**

**VISTA AÉREA DO LOCAL ANTES DA INSTALAÇÃO**



### TABULAÇÃO DE DADOS PARA O CÁLCULO DO 85 PERCENTIL

RODOVIA: Av. das Indústrias  
MUNICÍPIO: Santa Luzia  
SENTIDO: P-C-1

KM: Lado oposto ao 1061  
UF: MG

[illegible]

TABULAÇÃO DE DADOS PARA O CÁLCULO DO 85 PERCENTIL

RODOVIA:

Av. das Indústrias

KM:

Lado oposto ao 1061

MUNICÍPIO:

Santa Luzia

UF:

MG

SENTIDO:

P-C-1

A	B	C	D	E
Intervalo de classe (Km/h)	Ponto médio de classe (Km/h)	Frequência da velocidades pontuais	Frequência relativa (%)	Frequência acumulada (%)
20,0 a 29,0	25,0	0	0,0%	0%
30,0 a 39,0	35,0	44	16,3%	16%
40,0 a 49,0	45,0	137	50,7%	67%
50,0 a 59,0	55,0	78	28,9%	96%
60,0 a 69,0	65,0	11	4,1%	100%
70,0 a 79,0	75,0	0	0,0%	100%
80,0 a 89,0	85,0	0	0,0%	100%
90,0 a 99,0	95,0	0	0,0%	100%
100,0 a 109,0	105,0	0	0,0%	100%
110,0 a 119,0	115,0	0	0,0%	100%
120,0 a 129,0	125,0	0	0,0%	100%
130,0 a 139,0	135,0	0	0,0%	100%
≥ 140,0	145,0	0	0,0%	100%
TOTAL		270	100%	-
CÁLCULO PERCENTIL 85 (Km/h):				51

## TABULAÇÃO DE VELOCIDADES PARA CÁLCULO DO 85 PERCENTIL

RODOVIA: as Indústrias

KM: do oposto ao 1061

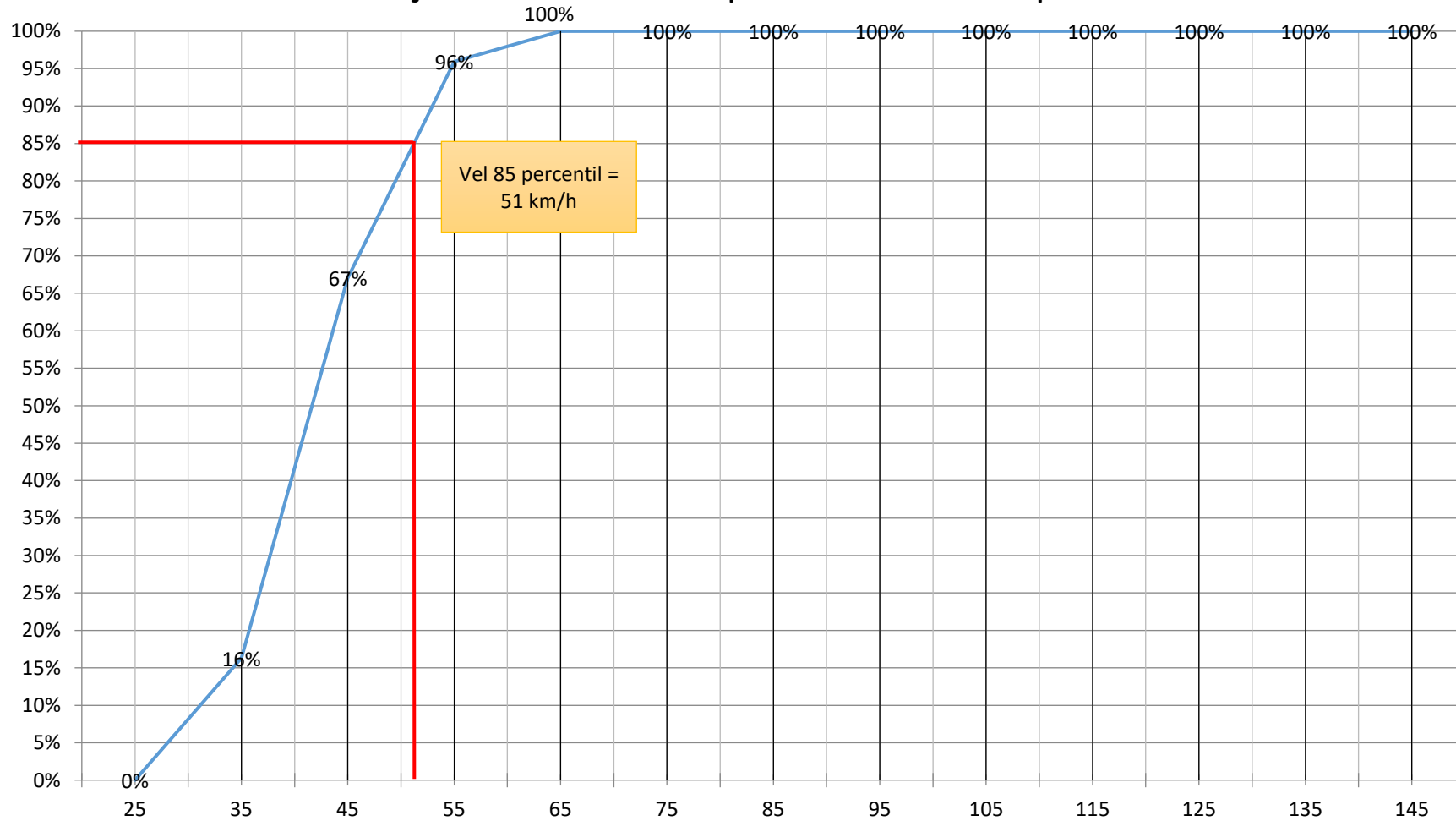
MUNICÍPIO:

Santa Luzia

UF: MG

SENTIDO: P-C-1

### Tabulação de velocidades para cálculo do 85 percentil





### TABULAÇÃO DE DADOS PARA O CÁLCULO DO 85 PERCENTIL

RODOVIA: Av. das Indústrias  
MUNICÍPIO: Santa Luzia  
SENTIDO: P-C-2

KM: Lado oposto ao 1061  
UF: MG

Intervalo de classe (Km/h)	Frequência das Velocidades Pontuais																												Total		
20,0 a 29,0	1																													1	
30,0 a 39,0	5	5	5	5	5	5	5	5	5	5	5	5	5	5	5	5	5	5	5	2											102
40,0 a 49,0	5	5	5	5	5	5	5	5	5	5	5	4																			64
50,0 a 59,0	5	5	5	5	5	5	5	5	5	5	5	5	5	5	5	5	5	5	5	3											98
60,0 a 69,0	5																														5
70,0 a 79,0																															0
80,0 a 89,0																															0
90,0 a 99,0																															0
100,0 a 109,0																															0
110,0 a 119,0																															0
120,0 a 129,0																															0
130,0 a 139,0																															0
≥ 140,0																															0
Total																													270		

TABULAÇÃO DE DADOS PARA O CÁLCULO DO 85 PERCENTIL

RODOVIA:

Av. das Indústrias

KM:

Lado oposto ao 1061

MUNICÍPIO:

Santa Luzia

UF:

MG

SENTIDO:

P-C-2

A	B	C	D	E
Intervalo de classe (Km/h)	Ponto médio de classe (Km/h)	Frequência da velocidades pontuais	Frequência relativa (%)	Frequência acumulada (%)
20,0 a 29,0	25,0	1	0,4%	0%
30,0 a 39,0	35,0	102	37,8%	38%
40,0 a 49,0	45,0	64	23,7%	62%
50,0 a 59,0	55,0	98	36,3%	98%
60,0 a 69,0	65,0	5	1,9%	100%
70,0 a 79,0	75,0	0	0,0%	100%
80,0 a 89,0	85,0	0	0,0%	100%
90,0 a 99,0	95,0	0	0,0%	100%
100,0 a 109,0	105,0	0	0,0%	100%
110,0 a 119,0	115,0	0	0,0%	100%
120,0 a 129,0	125,0	0	0,0%	100%
130,0 a 139,0	135,0	0	0,0%	100%
≥ 140,0	145,0	0	0,0%	100%
TOTAL		270	100%	-
CÁLCULO PERCENTIL 85 (Km/h):				51

## TABULAÇÃO DE VELOCIDADES PARA CÁLCULO DO 85 PERCENTIL

RODOVIA: as Indústrias

KM: do oposto ao 1061

MUNICÍPIO:

Santa Luzia

UF: MG

SENTIDO: P-C-2

